

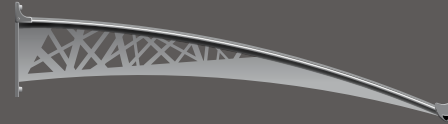
PENSILINE COPERTURE TETTOIE





Tessitura di linee dalle forme ispirate ad una foresta urbana che genera alternanze di vuoti e di pieni, di luci e di ombre. L'effetto si trasforma in pura emozione, suggestioni visive dinamiche al tempo stesso misteriose, inserite nell'idea creativa di un progetto che rimanda alla natura generando nuovi stili nell'architettura e negli elementi di arredo.

# TRENDY



## Mod. TR-01 COLORI DI SERIE / STANDARD COLOURS

Struttura: 9006 silver grinz, Copertura: Neutro satinato

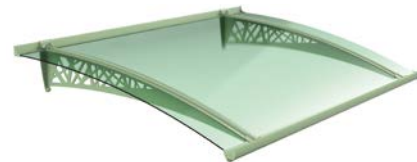


### PROPOSTE COLORI NON DI SERIE / COLOR PROPOSALS NOT STANDARD



Struttura: 9010 opaco,  
Mensole: 4010 lucido,  
Copertura: Trasparente

Struttura: Marrone corten  
Copertura: Bronzo



Struttura: 6021 opaco  
Copertura: Verde bottiglia

Struttura: Nero lucido  
Copertura: Solar control



## Mod. TR-05 COLORI DI SERIE / STANDARD COLOURS

Struttura: 9006 silver grinz, Copertura: Neutro satinato

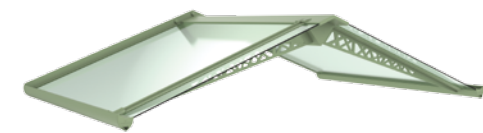


### PROPOSTE COLORI NON DI SERIE / COLOR PROPOSALS NOT STANDARD



Struttura: 9010 opaco,  
Capriata: 5015 opaco,  
Copertura: Trasparente

Struttura: Marrone corten  
Copertura: Bronzo



Struttura: 6021 opaco  
Copertura: Verde bottiglia

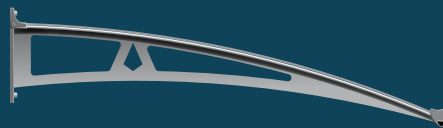
Struttura: Antracite  
Copertura: Solar control





Forme in relazione alla funzione e in armonia con l'ambiente circostante. Elementi imprescindibili alla base delle filosofie progettuali dello stile contemporaneo che fondono, nell'aspetto estetico, le funzioni d'uso e le caratteristiche costruttive secondo una logica moderna e razionale, possibile grazie ai nuovi sistemi di produzione e il progresso nell'uso dei materiali.

# NEWSTYLE



## Mod. NS-01 COLORI DI SERIE / STANDARD COLOURS

**Struttura:** 9006 silver grinz, **Copertura:** Neutro satinato

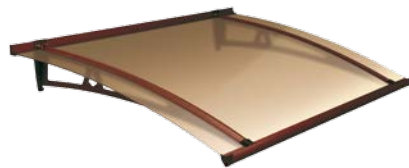
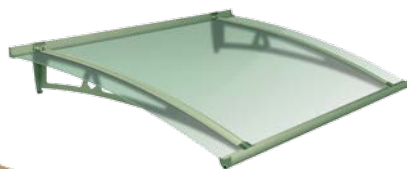


### PROPOSTE COLORI NON DI SERIE / COLOR PROPOSALS NOT STANDARD



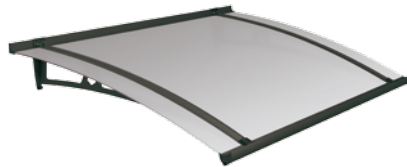
**Struttura:** 9010 opaco,  
**Mensole:** Acciaio inox AISI 316,  
**Copertura:** Trasparente

**Struttura:** 6021 opaco  
**Copertura:** Verde bottiglia



**Struttura:** Marrone corten  
**Copertura:** Bronzo

**Struttura:** Antracite  
**Copertura:** Solar control



## Mod. NS-02 COLORI DI SERIE / STANDARD COLOURS

**Struttura:** 9006 silver grinz, **Copertura:** Neutro satinato

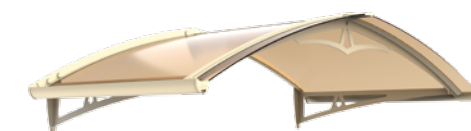
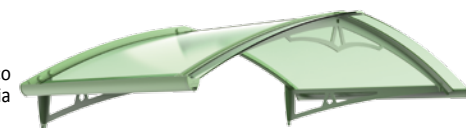


### PROPOSTE COLORI NON DI SERIE / COLOR PROPOSALS NOT STANDARD



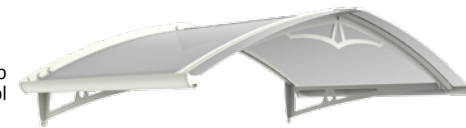
**Struttura:** 3003 opaco,  
**Copertura:** Trasparente

**Struttura:** 6021 opaco  
**Copertura:** Verde bottiglia



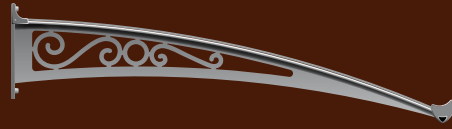
**Struttura:** Nc004 opaco  
**Copertura:** Bronzo

**Struttura:** 9010 opaco  
**Copertura:** Solar control





# OLDSTYLE



Design nostalgico basato sulle giuste proporzioni fra le volute e lo scorrere armonico delle linee sinuose che trova, in questa applicazione, una nuova occasione per esaltare la bellezza di uno stile ispirato ai richiami storici di decori semplici e immortali.



## Mod. OS-01 COLORI DI SERIE / STANDARD COLOURS

Struttura: Antracite, Copertura: Neutro satinato



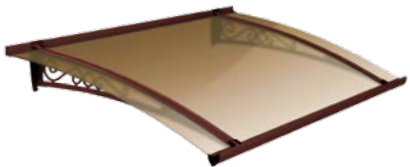
### PROPOSTE COLORI NON DI SERIE / COLOR PROPOSALS NOT STANDARD



Struttura: 9006 silver grinz,  
Copertura: Trasparente



Struttura: 6005 opaco  
Copertura: Verde bottiglia



Struttura: Marrone corten  
Copertura: Bronzo



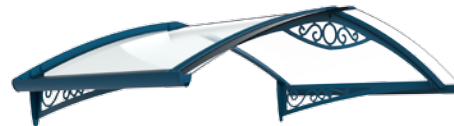
Struttura: Antracite  
Copertura: Solar control

## Mod. OS-02 COLORI DI SERIE / STANDARD COLOURS

Struttura: Antracite, Copertura: Neutro satinato



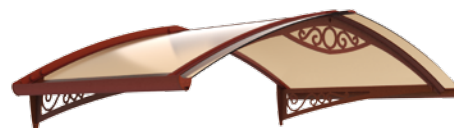
### PROPOSTE COLORI NON DI SERIE / COLOR PROPOSALS NOT STANDARD



Struttura: 5010 opaco,  
Copertura: Trasparente



Struttura: P 7100,  
Copertura: Verde bottiglia



Struttura: Marrone corten  
Copertura: Bronzo



Struttura: 9006 silver grinz  
Copertura: Solar control





# LIBERTY



Forme organiche che traggono ispirazione dalla natura, traducendone gli elementi strutturali in linee essenziali dinamiche e ondulate. Semplici figure prendono vita per evolversi naturalmente in forme simili a piante o fiori. Lo stile Liberty, noto anche come Art Nouveau, trionfò a Parigi agli inizi del novecento rivoluzionando i canoni del design nell'architettura e nell'arredamento.

## Mod. LT-01

### COLORI DI SERIE / STANDARD COLOURS

Struttura: Antracite, Copertura: Neutro satinato

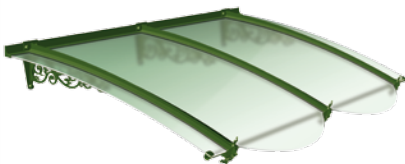


### PROPOSTE COLORI NON DI SERIE / COLOR PROPOSALS NOT STANDARD



Struttura: 3005 opaco,  
Copertura: Trasparente

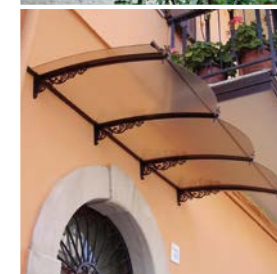
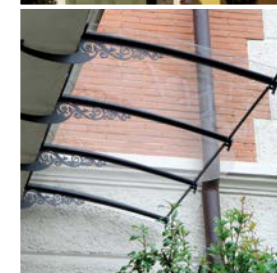
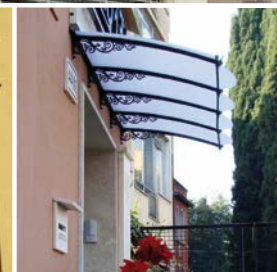
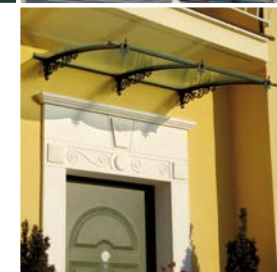
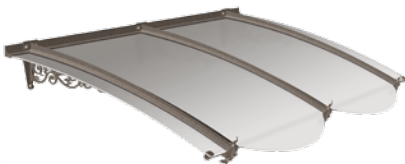
Struttura: 6005 opaco,  
Copertura: Verde bottiglia



Struttura: Bronzo opaco  
Copertura: Bronzo

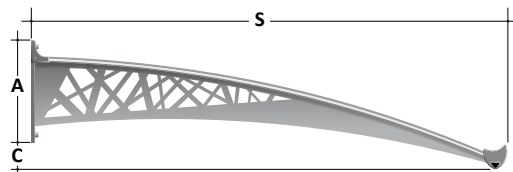


Struttura: Grigio P 7000,  
Copertura: Solar control



# TRENDY

Mod. TR-01

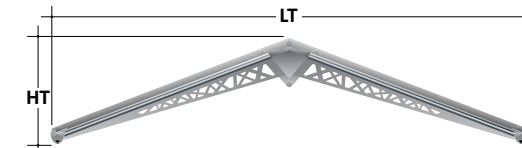


S sporg. mt.	<b>0,75</b>	<b>1,00</b>	<b>1,25</b>	<b>1,50</b>
A mm.	165	205	240	280
C mm.	45	65	80	90



# TRENDY

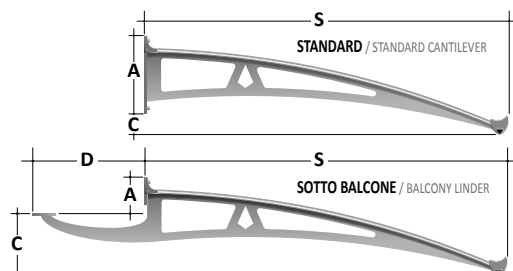
Mod. TR-05



LT mt.	<b>1,6</b>	<b>2,0</b>
S sporg. mt.	1,00	1,00
HT mm.	365	440

# NEWSTYLE

Mod. NS-01

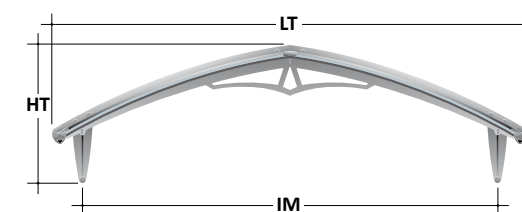


	STANDARD / STANDARD CANTILEVER				SOTTO BALCONE / BALCONY LINDER			
S sporg. mt.	<b>0,75</b>	<b>1,00</b>	<b>1,25</b>	<b>1,50</b>	<b>0,75</b>	<b>1,00</b>	<b>1,25</b>	<b>1,50</b>
A mm.	165	205	240	280	100	100	120	120
C mm.	45	65	80	90	120	170	200	250
D mm.	-	-	-	-	240	315	390	450



# NEWSTYLE

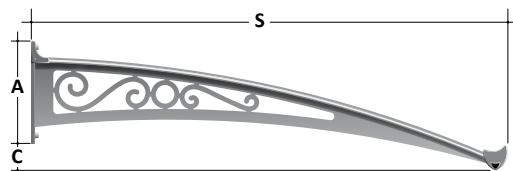
Mod. NS-02



LT mt.	<b>1,6</b>	<b>2,0</b>	<b>2,4</b>
S sporg. mt.	1,00	1,00	1,00
HT mm.	470	540	610
IM mm.	1400	1800	2200

# OLDSTYLE

Mod. OS-01

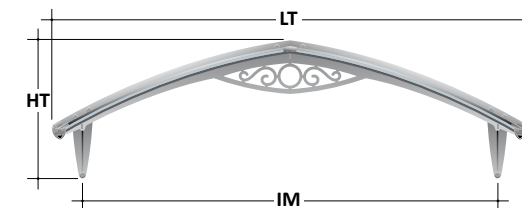


S sporg. mt.	<b>0,75</b>	<b>1,00</b>	<b>1,25</b>	<b>1,50</b>
A mm.	165	205	240	280
C mm.	45	65	80	90



# OLDSTYLE

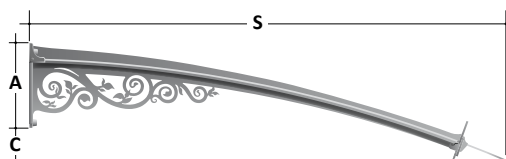
Mod. OS-02



LT mt.	<b>1,6</b>	<b>2,0</b>	<b>2,4</b>
S sporg. mt.	1,00	1,00	1,00
HT mm.	470	540	610
IM mm.	1400	1800	2200

# LIBERTY

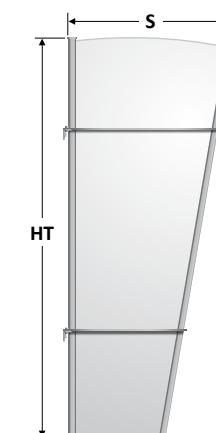
Mod. LT-01



S sporg. mt.	<b>0,70</b>	<b>1,00</b>	<b>1,30</b>
A mm.	155	175	220
C mm.	20	70	80



# VELA



S sporg. mt.	<b>0,75</b>
HT mt.	<b>1,8</b>

# Newentry Original Quality



FACILI DA INSTALLARE



MODULARI



COMPLETE DI GRONDAIA



CURATE IN OGNI DETTAGLIO



CERTIFICATE



GARANTITE



[www.royalpat.it](http://www.royalpat.it)



Azienda certificata ISO EN 9001



Prodotti realizzati con energie rinnovabili



entirely made in Italy