

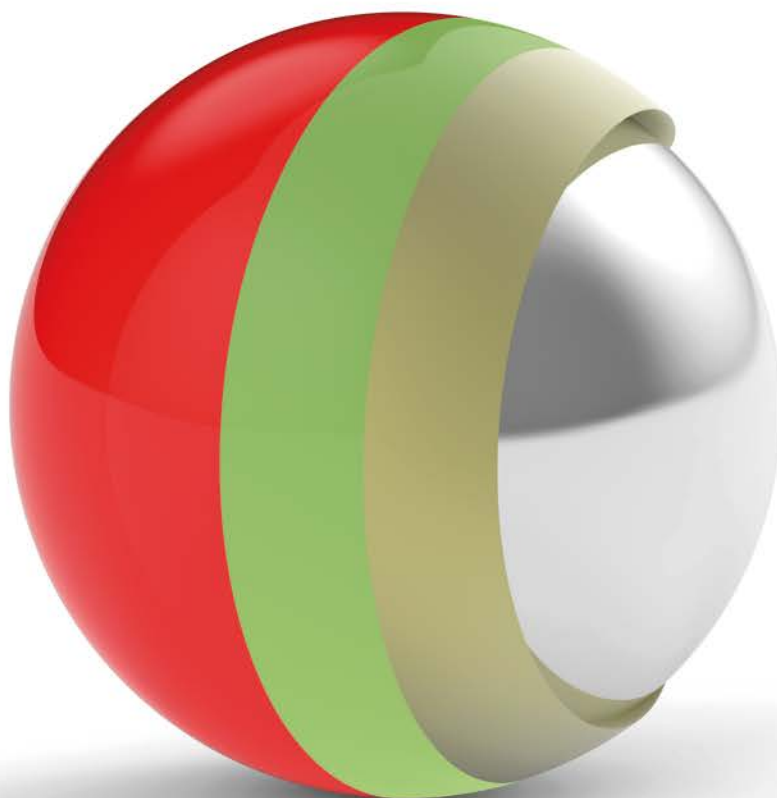


COLORI E FINITURE

Aluform[®]
Pannelli per porte d'ingresso

PROTEZIONE STRATO DOPO STRATO

La resistenza dei prodotti Aluform agli agenti atmosferici ed alla corrosione è garantita dai diversi strati di trattamento dell'alluminio, conformi alle più rigorose norme di riferimento. Tutte le finiture sono realizzate con impianti interni all'avanguardia, senza uso di cromo e solventi, che assicurano risultati di altissima qualità e un ciclo di lavorazione a basso impatto ambientale.



VASTISSIMA GAMMA DI COLORI E FINITURE

Un'infinità di colori e combinazioni con finiture laccate lucide, opache, raggrinzate e metallizzate per soddisfare ogni esigenza dell'architettura classica e contemporanea.

In questo nuovo catalogo, la collezione EFFECT, che riproduce fedelmente materiali naturali come il legno, si arricchisce delle nuove finiture tecniche effetto metallo e cemento.



LAC

LACCATI
RAL



EXCLUSIVE

LACCATI
SPECIALI



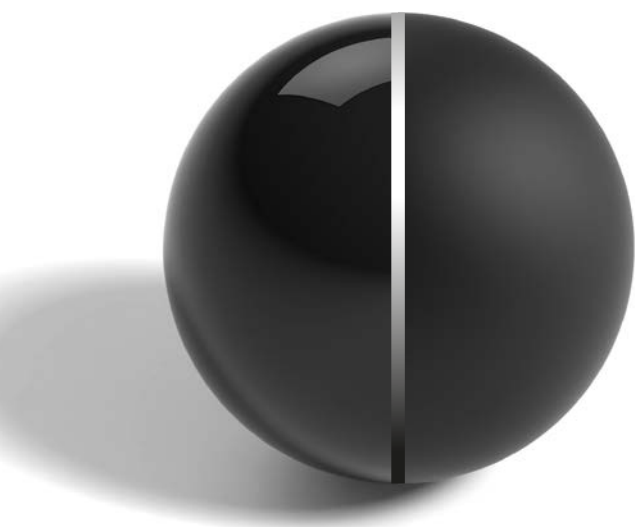
SKIN

PELLICOLATI



EFFECT

SUBLIMATI



LAC

LACCATI RAL

Selezione colori della scala Ral in finitura lucida e opaca raggrinzata antigraffio, realizzati con vernici in polvere di poliestere polimerizzate a 180 gradi C.

! Consultare le note tecniche in fondo al catalogo.



RAL 1013



RAL 1013 Grinz



RAL 1019



RAL 1019 Grinz



RAL 3003



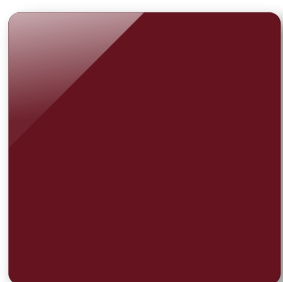
RAL 3003 Grinz



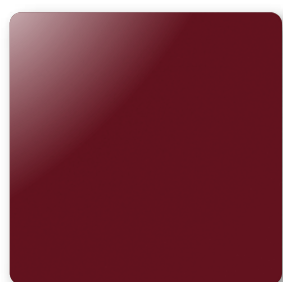
RAL 3004



RAL 3004 Grinz



RAL 3005



RAL 3005 Grinz



RAL 5014



RAL 5014 Grinz



RAL 5010



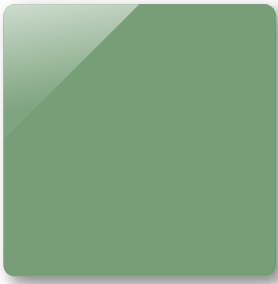
RAL 5010 Grinz



RAL 5003



RAL 5003 Grinz



RAL 6021



RAL 6021 Grinz



RAL 6005



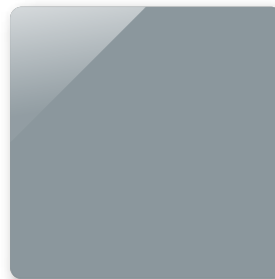
RAL 6005 Grinz



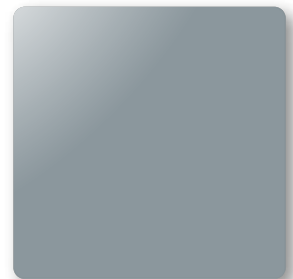
RAL 6009



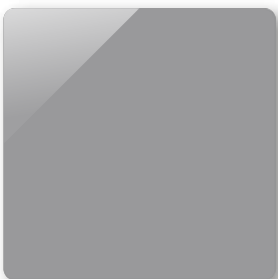
RAL 6009 Grinz



RAL 7001



RAL 7001 Grinz



RAL 7004



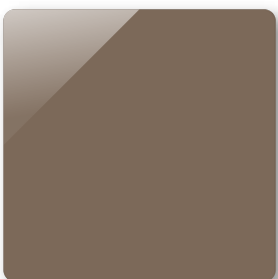
RAL 7004 Grinz



RAL 7005



RAL 7005 Grinz



RAL 7006



RAL 7006 Grinz



RAL 7011



RAL 7011 Grinz



RAL 7015



RAL 7015 Grinz



RAL 7016



RAL 7016 Grinz

Selezione colori della scala Ral in finitura lucida e opaca raggrinzata antigraffio, realizzati con vernici in polvere di poliesteri polimerizzate a 180 gradi C.

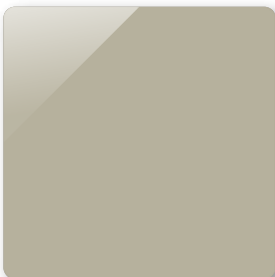
! Consultare le note tecniche in fondo al catalogo.



RAL 7030



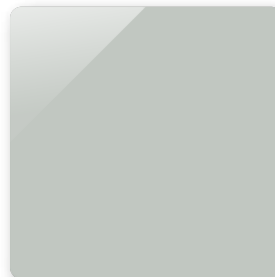
RAL 7030 Grinz



RAL 7032



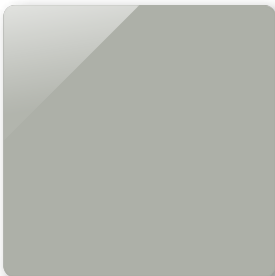
RAL 7032 Grinz



RAL 7035



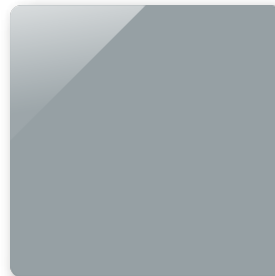
RAL 7035 Grinz



RAL 7038



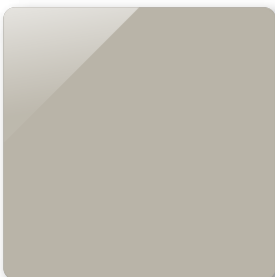
RAL 7038 Grinz



RAL 7040



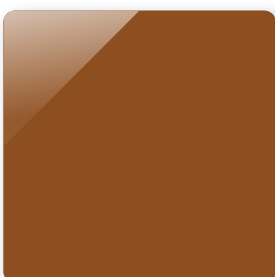
RAL 7040 Grinz



RAL 7044



RAL 7044 Grinz



RAL 8003



RAL 8003 Grinz



RAL 8011



RAL 8011 Grinz



RAL 8014



RAL 8014 Grinz



RAL 8017



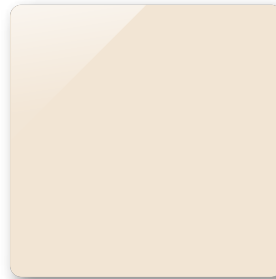
RAL 8017 Grinz



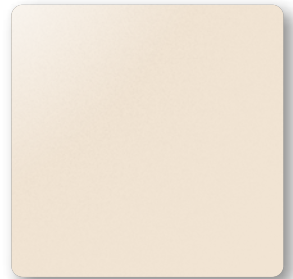
RAL 8019



RAL 8019 Grinz



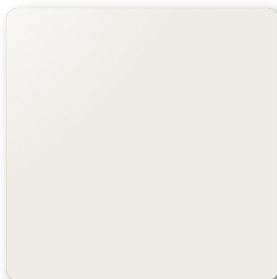
RAL 9001



RAL 9001 Grinz



RAL 9003



RAL 9003 Grinz



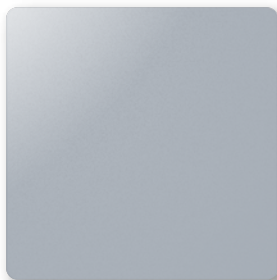
RAL 9005



RAL 9005 Grinz



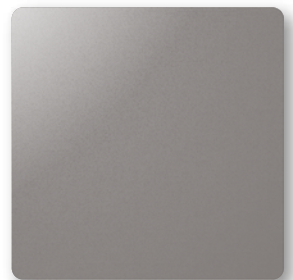
RAL 9006



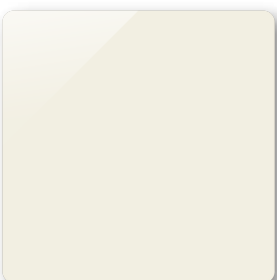
RAL 9006 Grinz



RAL 9007



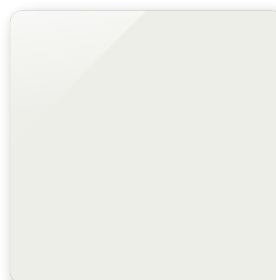
RAL 9007 Grinz



RAL 9010



RAL 9010 Grinz



RAL 9016



RAL 9016 Grinz



EXCLUSIVE

LACCATI SPECIALI

Finiture che esaltano la materia, le superfici diventano morbide alla vista e ruvide al tatto. Realizzate con vernici in polvere di poliestere polimerizzate a 180 gradi C.

! Consultare le note tecniche in fondo al catalogo.



Grigio P7000 Mix



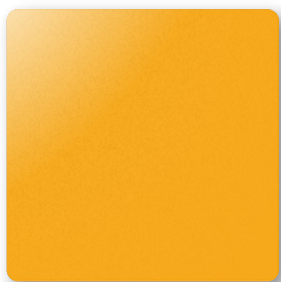
Verde P7100 Mix



Marrone P7200 Mix



Rosso P7300 Mix



Melon AK37V Grinz



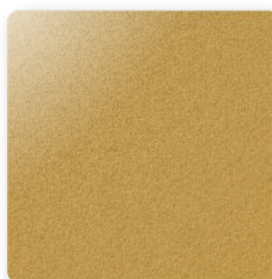
Orange AK38V Grinz



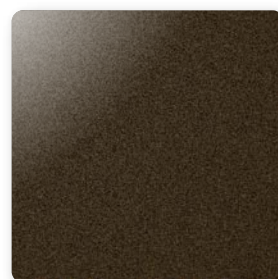
Porpora AK39V Grinz



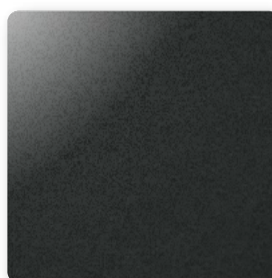
Aorio AK16V Grinz



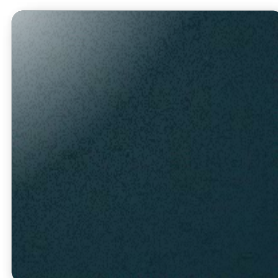
Ambra AK40V Grinz



Bronzo TR03V Grinz



Antracite P016V Grinz



Bleu AK15V Grinz



Bianco P7503 Grinz Mix



Beige AK12V Grinz Mix



Grigio P7003 Grinz Mix



Salvia AK11V Grinz Mix



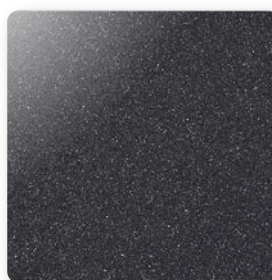
Verde P7103 Grinz Mix



Corten AK10V Grinz Mix



Corten V001V Grinz Mix



Marrone P7203 Grinz Mix



Rame bugnato AK02V



SKIN

PELLICOLATI

Finiture realizzate con pellicole decorative applicate tramite laminazione a freddo sulle lastre di alluminio pretrattato.

! Consultare le note tecniche in fondo al catalogo.



Weiss 915205-168



Cremeweiss 1379 20.11.01-167



Dunkelgrun 6125 11.61.09-167



Sheffield Oak Light F4563081



Eiche Hell 2052 090-167



Siena PL 49 254-148



Winchester XA 49 240-148



Golden Oak 2178 001-167



Nussbaum V 2178 007-167



Eiche Rustikal 1 3149 008-167



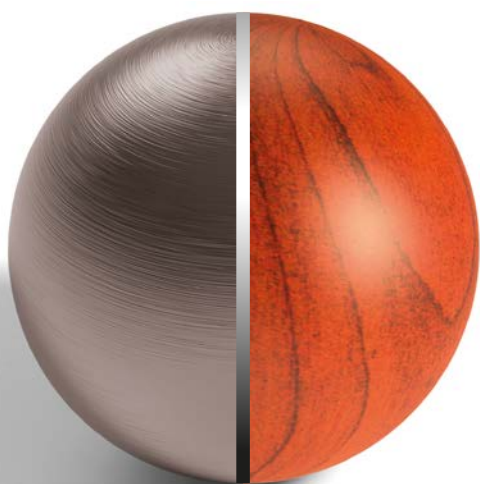
Eiche Dunkel FL-F1 2052 089-167



Mahagoni 2097 013-167



Black Cherry 3202 001-167



EFFECT

SUBLIMATI

L'alluminio sublimato, grazie alle migliori tecnologie e alla costante innovazione, riesce a trasmettere emozioni estetiche che superano spesso la bellezza dei materiali naturali che tende ad imitare.

! Consultare le note tecniche in fondo al catalogo.



Corten RP101M



Ghisa RP102M



Cemento RP103M



Abete bianco RP14L



Rovere grigio RP10L



Ciliegio PVC - RP04L



Noce PVC - RP06L



Ciliegio chiaro RP03L



Ciliegio scuro RP02L



Castagno RP01L



Noce chiaro RP08L



Noce medio RP07L



Noce scuro RP05L

NOTE TECNICHE



LAC

LACCATI
RAL

L'assortimento delle tinte Ral in pronta consegna è in costante evoluzione. Per qualsiasi esigenza che non trovi riscontro nella presente cartella colori, chiedere la disponibilità del codice Ral desiderato indicando la finitura superficiale se lucida, opaca o grinz. In assenza di questa informazione, sia le tinte RAL in cartella, che quelle a richiesta, saranno realizzate in finitura lucida standard. Per i colori non appartenenti alla scala Ral, indicare marca e codice del colore oppure inviare un campione di riferimento. Qualora il colore richiesto non fosse reperibile presso i nostri fornitori abituali, possiamo realizzare il pannello con le vernici fornite dal cliente.

In questo caso inviare almeno 2 kg. per ogni pannello fino a 3 pannelli, per un numero di pannelli superiore la quantità può essere ridotta ad 1 kg per pannello. Se non già inviato in fase di richiesta, unitamente alla vernice inviare sempre un campione colore per il controllo ed indicarlo nello stesso documento di trasporto della vernice.

In assenza del campione, non potranno essere effettuati normali controlli sulla rispondenza del colore realizzato e non sarà pertanto possibile avanzare contestazioni di qualsiasi natura.



EXCLUSIVE

LACCATI
SPECIALI

Il mondo dell'architettura è costantemente alla ricerca di finiture particolari che esaltano la materia o si sposino cromaticamente con altri elementi della struttura: la selezione di finiture speciali presente in questa collezione si propone di soddisfare gran parte di queste esigenze. Per particolari necessità, valgono le stesse soluzioni indicate per la collezione LAC.



SKIN

PELLICOLATI

Finiture realizzate mediante utilizzo di film decorativi Renolit e Hornschuch, i due maggiori produttori al mondo di pellicole acriliche per esterno, sinonimo di garanzia e qualità nel tempo.

Oltre alla selezione di pellicole presenti in cartella, alle medesime condizioni, sono disponibili tutte le finiture indicate nella tabella sottostante. Per ulteriori esigenze, indicare marca e codice del colore: sarà nostra cura comunicarne l'eventuale disponibilità e condizioni di fornitura.

Codici Hornschuch		Codici Renolit
Weiss F4361809 (*)	Walnuss Kolonial F4363062	Sapeli 2065 021-167
Macoree F4362001	Newcastle Oak Khaki F4363077	Sherwood G 49 158-011
Sapeli F4362002	Maigruen F4365016	Sherwood W 49 201-011
Montana Eiche Tabak F4362007	Pastellgruen F4365020	Siena PR 49 233-148
Staufereiche Terra F4362035	Tannengruen F4365021	Siena PN 49 237-148
Staufereiche Kolonial F4362036	Beige F4565015 (*)	Dunkelgrun 11.61.09-179
Staufereiche Mocca F4362048	Altweiss F4565053	Moosgrun 6005 11.61.13-167
Eiche Mocca F4362075	Creme F4565054	Noce Gold 2178008-167
Eiche Kolonial F4362076	Brillantweiss F4565057	

(*) Finiture non disponibili per le cornici dei pannelli a vetro e per gocciolatoi. In alternativa valutare l'abbinamento con finitura inox o tinte delle collezioni laccate .



EFFECT

SUBLIMATI

Oltre alla gamma di finiture presenti in questa cartella, la collaborazione pluriennale con le maggiori aziende depositarie delle tecniche di decoro effetto-legno, ci consente di soddisfare le più svariate necessità.

In ogni modo, dobbiamo ricordare quanto questo tipo di finiture, per via delle particolari tecniche realizzative, sia soggetto a variazioni di tonalità tra lotti differenti di produzione e a seconda della lega e della forma dei materiali (profili, lamiere, ecc.) sui quali vengono realizzate.

Quando l'abbinamento cromatico del pannello, con eventuali profili perimetrali che costituiscono l'intelaiatura della porta, assume particolare rilevanza, suggeriamo l'invio di un campione di riferimento riportante il nome dell'azienda che lo ha realizzato e relativo codice d'identificazione: questo ci permetterà di valutarne la fattibilità e proporre il miglior accoppiamento possibile, secondo le tolleranze riconosciute a queste particolari finiture.

IMPORTANTE: le finiture del presente catalogo possono subire variazioni cromatiche per effetto del tempo trascorso dalla loro realizzazione o per le normali tolleranze fra lotti diversi di produzione. Esse non possono pertanto rappresentare elemento di paragone per eventuali contestazioni.



Aluform
è un marchio del gruppo



www.royalpat.it